

Handleiding Evchargeo App



Evchargeo

RELOADS

1. Registreren in de App

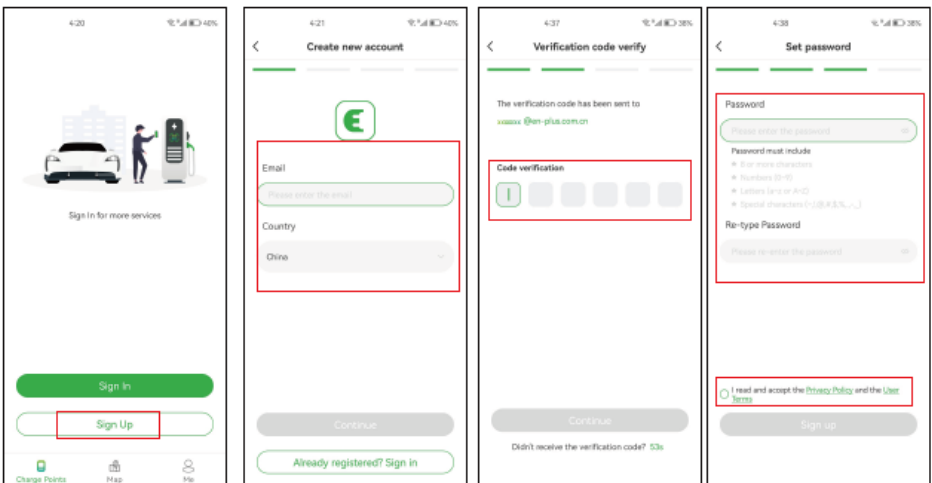
1. Download en installeer de Evcharge App



2. Activeer Wifi, Bluetooth en Locatie op uw smartphone

3. Registeer met uw e-mail en log in

1. Maak een account aan: open de app en druk op "sign up"
2. Vul uw e-mailadres en land in en druk op "continue"
3. Voer de verificatiecode in die u heeft ontvangen via mail en druk op "continue"
4. Stel uw paswoord in en accepteer de gebruikersvoorwaarden en druk op "continue"

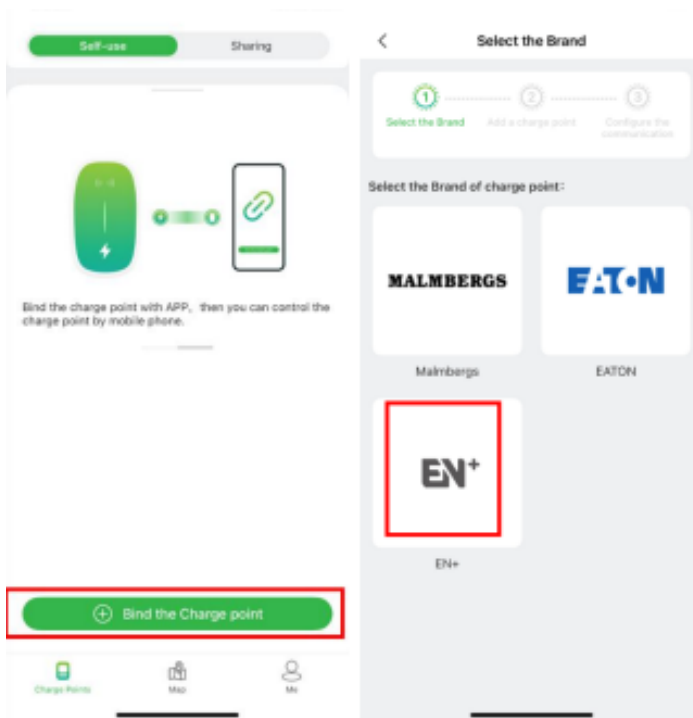


2. Connecteer de Smart home charger met de App

1. De Smart home charger moet correct geïnstalleerd zijn voor je de app gaat connecteren.

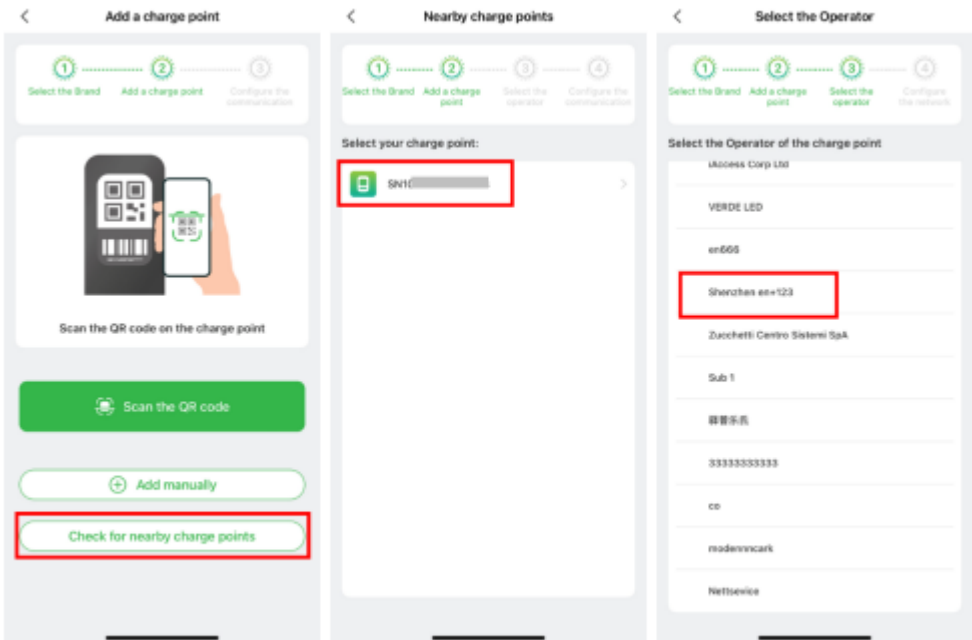
Start de smart home charger (groene leds knipperen langzaam)

2. Ga naar "Charge Points" en dan naar "Bind the Charge point" Selecteer "EN+"

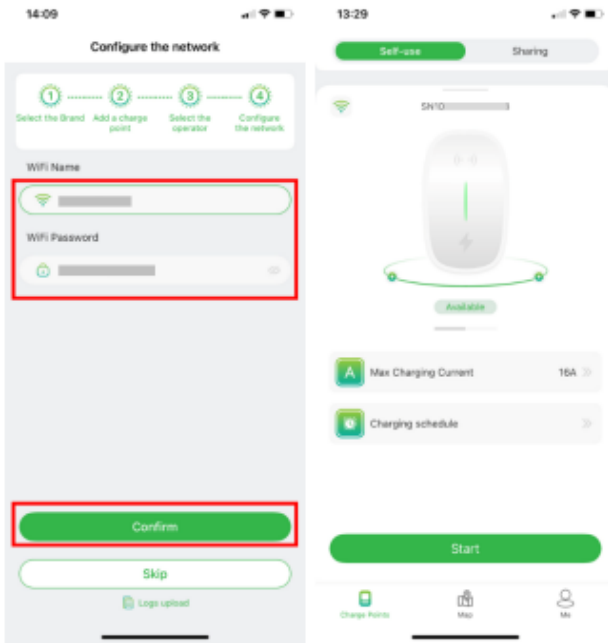


3. Selecteer onderaan in het menu "check for nearby" via Bluetooth zie je nu alle beschikbare chargers. Kies nu in het menu "Shenzen en+123"

Notie: Het is noodzakelijk dat de charger via Bluetooth wordt gevonden! Als dit niet zo is, moet de charger handmatig worden gereset om de Bluetooth van de charger opnieuw te activeren! Neem hiervoor contact op met de ondersteuning. Handmatig ingeven van serienummers of scannen resulteert in een fout!



4. Connecteer met uw WiFi netwerk (geef uw wifi account en wachtwoord in en druk op "Confirm")



Het verbindingproces duurt tussen de 30 en 60 seconden. Daarna wordt de charger online weergegeven en kan u de charger bedienen via de App.

3. Toevoegen RFID kaarten

Voor je uw auto oplaadt, moet u eerst de RFID kaarten toevoegen.

1. Click onderaan in de app op "Me"
2. Click op "Card management"
3. Click op "Add a card"
4. Scan the barcode
5. Plug de laadkabel in uw auto en houdt de RFID kaart gedurende 10 seconden tegen de scanzonde op de laadpaal.
6. De auto zal nu laden, voor het laden te stoppen. Houdt de RFID kaart opnieuw tegen de scanzone.